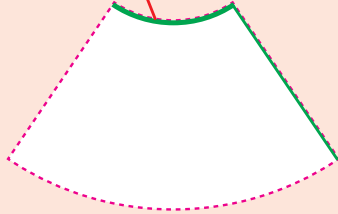


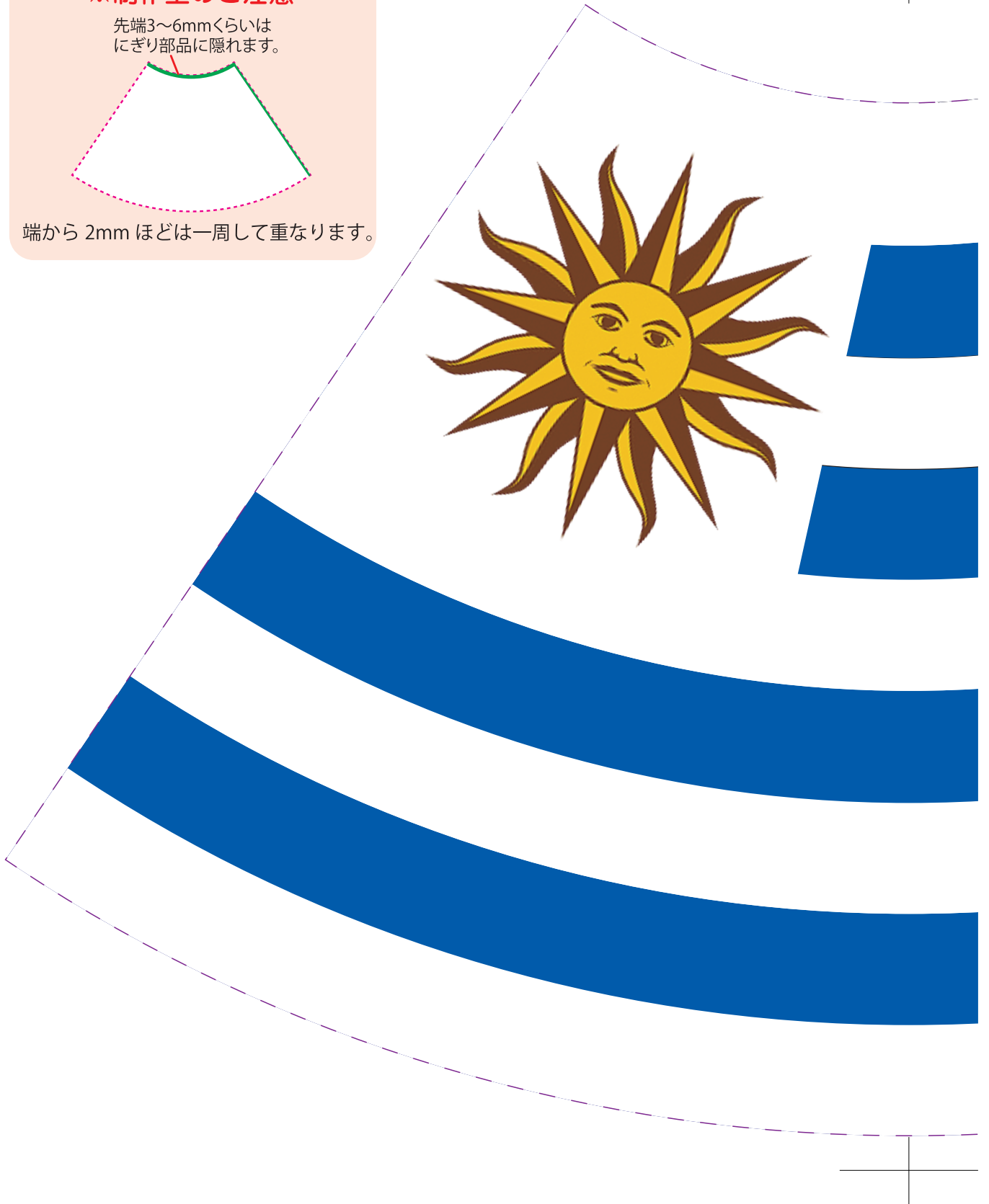
# A 4 左側

## ※制作上のご注意

先端3~6mmくらいは  
にぎり部品に隠れます。




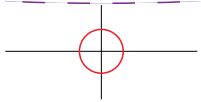
端から 2mm ほどは一周して重なります。



# A4 右側 左右合わせのコツ

右側の天地にある

 マークの○の中を  
穴を開けて左側の上に重ね、  
マークを合わせると綺麗に  
合います。



URY  
ウルグアイ