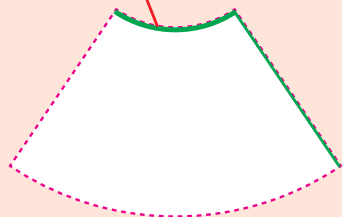


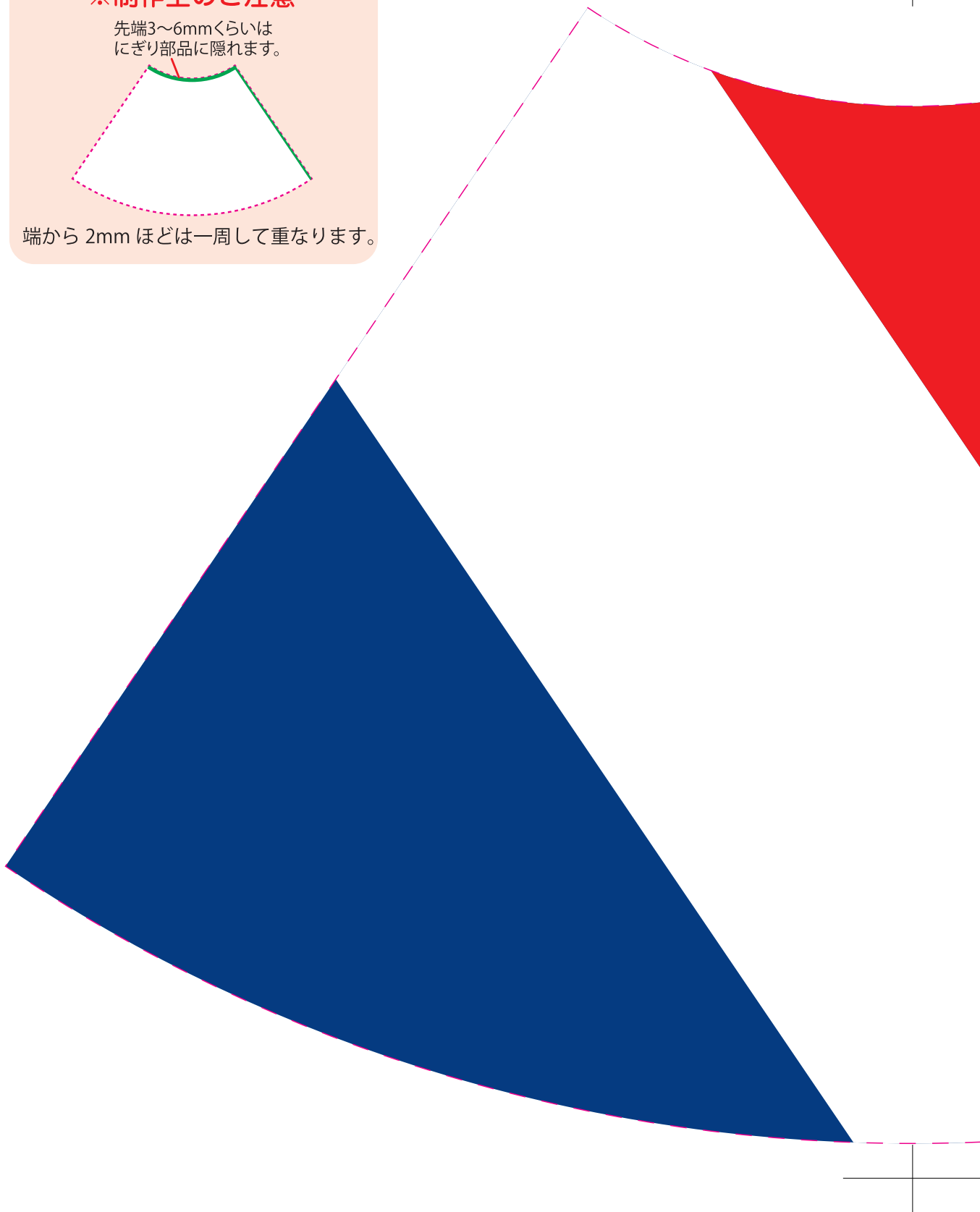
A 4 左側

※制作上のご注意

先端3~6mmくらいは
にぎり部品に隠れます。



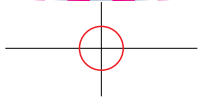
端から 2mm ほどは一周して重なります。



A4 右側 左右合わせのコツ

右側の天地にある

—○— マークの○の中を
穴を開けて左側の上に重ね、
マークを合わせると綺麗に
合います。



FRA
フランス